



CBR's Swiss Made Ink Jet Remanufacturing Equipment



ShopTester 200

Vergessen Sie die "Wand aus Testdruckern". Der **ShopTester 200** ist ein all-in-one Elektronik- und Drucktestgerät auf industriellem Niveau, das sich perfekt für den Einzelhandel eignet. Das platzsparende Gerät testet den elektronischen Zustand von über 150 der geläufigsten HP, Lexmark, Canon und Dell Inkjet-Patronen, und kann sogar viele von diesen resetten und konvertieren. Erhältlich mit verschiedenen Ausbaumöglichkeiten.

ShopTester 200 Leistungsfähigkeit:

- Elektronischer Test jeder einzelnen Düse
- Temperatursensor TSR Test (welcher für viele Druckerfehlermeldungen bei wiederbefüllten Patronen verantwortlich ist)
- Kostenfreie Software Upgrades der Firmware aus dem Internet
- Selbstständiges Erkennen oder manuelle Anwahl des Patronentyps
- Selbstlernfunktion bei der Erkennung neuer Patronentypen (Modul 5/9)
- Integrierte Patronenkonvertierungs- und Reset-Funktion
- Detaillierte Statistik der wiederaufbereiteten Patronen
- Detaillierter Ausdruck jeder einzelnen Düse (mit Farb- und Graustufen)
- Programmierbarer Text auf dem Druckstreifen (20 Zeichen)
- Der 4-20 Sekunden lange Testzyklus ist viel schneller als beim normalen Drucker
- Automatisch ausfahrende, vergoldete Federstiftkontakte



All brand names and model numbers mentioned are registered trademarks of their respective companies and are used for identification purposes only.



Getestete Patronentypen:

Konvertierbare Patronentypen:

Module OHNE Elektronik – gemeinsames Elektronikboard:

Slot 1

HP 15N, 15D, 45G, 45A, 17, 23, 41

Slot 2

HP 78D, 78A

Slot 3

HP 21, 22, 27, 28, 54, 56, 57, 58, 59

Slot 4

Lexmark 16, 17, 26, 27, 28, 80 bk/col + komp. Dell Patronen Keine

HP 45A -> 45G, 45A ->15D, 45A -> 15N, 45G -> 15D,

45G -> 15N, 15D -> 15N, 23 -> 17

HP78D -> 78A

HP27 -> 21, 27 -> 56, 28 -> 22, 28 -> 57, 28 -> 58,

28 -> 59, 57 -> 58/59/22, 56 -> 21

Module mit jeweils eigenem Elektronikboard:

Slot 1

HP 15N, 15D, 45G, 45A, 17, 23, 41

HP 45A -> 45G, 45A ->15D, 45A -> 15N, 45G -> 15D,

45G -> 15N, 15D -> 15N, 23 -> 17

Slot 3

HP 21, 22, 27, 28, 54, 56, 57, 58, 59

HP27 -> 21, 27 -> 56, 28 -> 22, 28 -> 57, 28 -> 58,

28 -> 59, 57 -> 58/59/22, 56 -> 21

Slot 5

HP74, HP74XL, HP75, HP75XL, HP93, HP94, HP95, HP96, HP97, HP98, HP100, HP101, HP102, HP110, HP129, HP130, HP131, HP132, HP134, HP135, HP136, HP138, HP336, HP337, HP338, HP339, HP342, HP343, HP344, HP348, HP350, HP351, HP350XL, HP351XL, HP850, HP851, HP852, HP853, HP854, HP855, HP857, HP858, HP860, HP860XL, HP861, HP861XL, HP921, HP932, HP943, HP954, HP965, HP976, HP987, HP998
+ Patronen via Selbstlernfunktion

HP92 -> HP94, HP93 -> HP95, HP336 -> HP338, HP342 -> HP343, HP92 -> HP850, HP92 -> HP852, HP98 -> HP851, HP93 -> HP854, HP93 -> HP855, HP95 -> HP855, HP97 -> HP857, HP99 -> HP858, HP135 -> HP855, HP134 -> HP857, HP138 -> HP858, HP850 -> HP852, HP854 -> HP855, HP132 -> HP131, HP136 -> HP135, HP132 -> HP850, HP134 -> HP857, HP136 -> HP854, HP129 -> HP851, HP132 -> HP852, HP136 -> HP855, HP339 -> HP350XL, HP344 -> HP351XL

Slot 6

Lexmark 1, 23, 24, 28, 29, 31, 32, 33, 34, 35, 82, 83, 88
LEX bk 10 generic type, LEX color und blk generic type, Dell, und compatible Patronen

Keine

Slot 7

Lexmark 41, 42, 43, 44 Serie und Dell Serie 7 Patronen

Keine

Slot 8

Canon PG/CL 30, 31, 37, 38, 40, 41, 50, 51, 52

Canon PG/CL 40->50, 40->37, 41->51, 41->38, 50->37

Slot 9

HP 60col, HP60colXL, HP60bk, HP60bkXL, HP300col, HP300colXL, HP121col, HP121colXL, HP121bk, HP121bk XL, HP300bk, HP300bkXL, HP901col, HP901bk, HP901bkXL

Keine

Slot 10

Canon PG210, PG210XL, PG510, PG512, PG810, PG810XL

Canon PG 210XL -> 210, 512 -> 510, 810XL -> 810

Slot 11

Canon CL211, CL211XL, CL511, CL513, CL811, CL811XL

Canon CL 211XL -> 211, 513 -> 511, 811XL -> 811

Slot 12

HP61col/XL, HP61bk/XL, HP301col/XL, HP301bk/XL, HP122col/XL, HP122bk/XL, HP662col/bk, HP650col/bk, HP704col/bk, HP301colB and HP61colB inverted color MYC

Keine

Haftungsausschluss: Die Konvertierungsfunktion sowie die Funktion und die Rate der möglichen Konvertierung auf Patronen werden nicht garantiert! Der Versuch Patronen zu konvertieren kann die Patrone beschädigen und unbrauchbar machen und kann zu Fehlermeldungen in OEM-Anwendungen führen! OEM Patronen sind zum Teil unterschiedlich wegen verschiedener Herstellungsorte oder Datums. Online Druckertreiber-Updates, das Ablaufdatum (Alter der Patronen) können die Verwendung von gebrauchten / umgewandelten Patronen einschränken oder gar verhindern. Konvertieren von Ink Jet Patronen geschieht auf eigene Gefahr und Risiko.



Auf dem übersichtlichen Druckteststreifen werden verschiedene Farben vermischt, um die Druckqualität zu prüfen.



Das modulare System vereinfacht das Aufrüsten, wenn neue Patronentypen auf den Markt kommen



StartUp Modell inkl. 2 Slots

Welche Tests und Messungen macht der ShopTester 200?

Der elektronische Test einer Tintenpatrone stellt nicht nur defekte Düsen fest, sondern misst auch deren Widerstand, Leitfähigkeit und prüft den Stromdurchgang. Der ST 200 bietet eine Reihe von weiteren einzigartigen, nützlichen Funktionen wie z.B. das Resetten von Patronen, Konvertieren von Patronen (sofern dies die technischen Voraussetzungen in der Patrone zulassen), TSR Temperatursensor Test, Deaktivieren der Tintenfüllstandanzeige, Selbstlernfunktion und Erkennung von neuen Patronentypen und Produktionscodes.

Bei bestimmten Tintenpatrontypen können die Originaleinstellungen vom Hersteller umprogrammiert oder resettet werden. Dieses geschieht durch ein Verändern des "0/1 BIT Codes". Dies ist jedoch nur beschränkt möglich, weil 0/1 BITS nur ausgeschaltet werden können, ein Einschalten ist physikalisch meist nicht möglich! Da schützen sich natürlich die OEM Hersteller!

Zum besseren Verständnis der Funktionen sowie deren Grenzen und Möglichkeiten haben wir versucht die Funktionen und Messresultate, die der ShopTester 200 bietet, darzustellen und die angezeigten Messwerte zu erläutern.

Recognition Code (RC)

Der RC identifiziert den Patronentyp für einen Drucker. Dieser befindet sich auf fast allen HP Patronen mit integriertem Druckkopf (Beispiel: HP 21 oder 22, 27 oder 28 Patronen). Falls der RC defekt oder nicht vom ST200 erkannt wird, kann die Patronenkennung aus einer Liste der möglichen Patronentypen ausgewählt und getestet werden.

Ein defekter oder nicht erkennbarer RC erzeugt eine Fehlermeldung auf Multifunktionsdruckern (MFP) oder die Patrone funktioniert gar nicht. Wird ein bekannter Patronentyp im ST200 nicht erkannt, ist der RC möglicherweise defekt. Ältere Printer wie z.B. HP 5/6/800 Serie fragen den RC nicht ab, deshalb ist bei diesen Druckern ein defekter RC kein Problem.

Self Learning

Die OEMs neigen dazu, neue Patronentypen in bestehende Patronenfamilien einzuführen. Wenn eine neue Patrone eingeführt wird und der RC auf der Patrone kompatibel ist, dann kann diese auf dem Slot 5 oder 9 beim ST 200 eingelernt und gespeichert werden.

All brand names and model numbers mentioned are registered trademarks of their respective companies and are used for identification purposes only.



Cartridge Converting

Einige RCs können so verändert werden, dass die Patrone als ein anderer Typ erkannt wird, z. B. Canon PG 40 als PG 50 etc. Diverse Möglichkeiten sind bei HP und Canon Patronen möglich, z.B. 27>56+21, 28>57+22, 56>21 etc. Die möglichen Umprogrammierungen ersehen Sie aus dem ST200 Prospekt.

Production Code (PC)

Der PC einer Tintenpatrone ist die Identifikation oder die Seriennummer dieser bestimmten Patrone. Wenn eine Patrone befüllt und in einen anderen Drucker eingesetzt wird, gibt es grundsätzlich keine Probleme. Die meisten Drucker (HP 50 Serie) speichern jedoch den PC der letzten drei eingesetzten Patronen. Wenn die aufgefüllte Patrone wieder in den gleichen Drucker eingesetzt wird, akzeptiert er diese Patrone möglicherweise nicht (diese wird als leer erkannt). Um dieses Problem zu beseitigen, sollte bei der HP 50 Serie der PC einer Patrone auf dem ST 200 resettet werden, falls die gleiche Patrone wieder in denselben Drucker eingesetzt werden soll. Dieser Code kann nur soweit umprogrammiert werden, wenn 0/1 BIT zum Umprogrammieren vorhanden ist.

TSR

Der TSR ist ein Thermo-Sensor, der die Geschwindigkeit des Druckkopfes bei den meisten HP Patronen reguliert, damit dieser sich nicht überhitzt. Der TSR reduziert die Druckgeschwindigkeit falls die Temperatur des Druckkopfes bei vollflächigen Farbdrukken oder Bildern zu stark ansteigt. Patronen mit einem defekten TSR funktionieren auf einem MFP nicht. Auf älteren Druckern würde eine Patrone mit einem defekten TSR funktionieren, dies könnte aber problematisch werden. Bei einem defekten TSR ist der Druck evtl. ungleichmässig, meist aber sehr langsam. Deshalb sollte man Patronen mit einem beschädigten oder defekten TSR nicht benutzen. Meistens betrifft es < 5% der elektronischen Defekte bei HP.

Füllstandanzeige (ink counter) New – Used - Empty

Der ST 200 zeigt bei Patronen der HP 9x/3xx Serie folgende Informationen:

NEW = Patrone ist neu oder wurde nicht in einem MFP Drucker benutzt.

USED = Patrone war in einem Drucker, wurde aber nicht ganz leer gedruckt.

EMPTY = Patrone wurde vollständig leer gedruckt.

Die MFPs speichern diesen Status in der Patrone mittels Ausschalten des "0/1 Bit Codes". Dies führt dazu, dass einige MFPs anzeigen, dass die Patrone nicht weiter benutzt werden kann, der Tintenstand als leer angezeigt wird oder eine Patrone wegen einer Fehlermeldung ganz abgelehnt wird.

Dieser Code kann nicht zurückgesetzt werden, weil die entsprechenden Bits bereits auf der Patrone verändert wurden! Der OEM hat somit den Code in der Patrone so verändert, dass diese Patrone mit dem heutigen Kenntnisstand nicht auf neu zurückgesetzt (resettet) werden kann.

Canon PG Serie

Der ST 200 kann die Füllstandanzeige der Canon PG Patrone deaktivieren, nicht aber resettet bzw. wieder auf FULL stellen! Der Vorteil des Ausschaltens der Füllstandanzeige ist dass die Patronen danach einen definierten Zustand haben und der Anwender dieses nur noch mit einem Tastendruck auf dem Drucker bestätigen muss.



Anzahl Düsen

Patronendüsen versagen hauptsächlich aus zwei Gründen - elektrostatische Entladung (ESD) und Durchbrennen. ESD passiert wenn Stromladungen im Patronendruckkopf oder Stromkreisleiste über die Kontakte der Patrone einschlagen. Dies kommt je nach Umgebung bzw. Schuhwerk, Böden oder Arbeitsplatte vor. Grundsätzlich gilt hier Massnahmen zu treffen wie z.B. Erden von Arbeitsplatten/Personen, antistatische Bodenbeschichtungen etc. Beim Kunden hat man da natürlich wenig Einfluss drauf! Das Durchbrennen einer Düse geschieht typischerweise wenn die Patrone noch druckt, nachdem die Tinte verbraucht wurde, dies sollte möglichst vermieden werden. Der ST 200 zeigt die Anzahl Düsen und die Anzahl defekter Düsen an. Der Anwender kann so bestimmen, ob eine Patrone weiter bearbeitet werden soll wenn ein kleiner Anteil der Düsen nicht gut ist.

Software/Firmware Upgrades

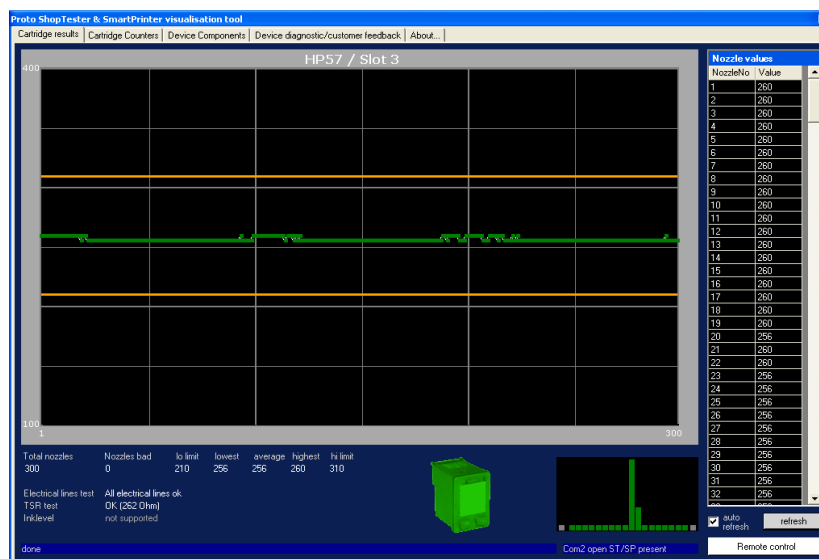
Beim ST 200 ist ein USB Anschluss eingebaut, um kostenfreie Software Upgrades herunterzuladen. Die OEMs bringen öfters unerwartete Veränderungen (z.B. neue Recognition Codes bei bestehenden Patronenfamilien) auf den Markt. Der Anwender kann so seine Maschine vor Ort mit neuen Programmen, Entwicklungen, Funktionen updaten. Er hat mit dem ShopTester 200 ein Produkt, welches auch zukünftigen Anforderungen gewachsen ist.

Allgemeines

Wir empfehlen dringend alle Kontakte auf den Patronen vor dem Einsetzen in den ST200 zu reinigen! Eintrocknete pigmentierte Tinte, Toner, Schmutz etc. sind elektrisch leitfähig und können zu undefinierbaren Anzeigen führen. Deshalb immer: Patronenkontakte **VOR** dem Testen reinigen!

Auswerten

Der **ShopTester 200** bietet jetzt ein Auswerteprogramm zur eingehenden Untersuchung einer Tintenpatrone. Mit seinen Funktionen wie das Auswerten spezifischer Düsenleistung, Tintenfüllstand-Sensor und Patronenstatistik, etc. bietet der neue **ShopTester 200** auch einen visuellen Eindruck der gemessenen Werte **von jedem Computer mit einem USB Anschluss**. Beispiel:



Anzeige von: Patronentyp, spezifische Düsenmessung, Temperatursensor und Tintenfüllstandwert.



Andere Funktionen beinhalten:

Window Remote Control:

Zeigt das Gerätedisplay auf dem PC

Tägliche Patronenzählung:

Anzeige des internen Patronenzählers (kann nicht zurückgesetzt werden) jedes getesteten Patronentyps.

Proto Shop Tester & SmartPrinter visualisation tool

Cartridge results: Cartridge Counters | Device Components | Device diagnostic/customer feedback | About...

Slot name	Cartridge name	Vendor	Cartridges tested	Cartridges overall
SLOT6	LEX1	Lexmark	0	0
SLOT6	LEX2	Lexmark	0	0
SLOT6	LEX62	Lexmark	0	0
SLOT6	LEX63/88	Lexmark	0	1
SLOT6	LEX88	Lexmark	0	0
SLOT6	LEX31	Lexmark	0	0
SLOT6	LEX32	Lexmark	0	0
SLOT6	LEX33/35	Lexmark	0	3
SLOT6	LEX34	Lexmark	0	0
SLOT6	LEX35	Lexmark	0	0
SLOT6	gen.black	new/genetic	0	0
SLOT6	gen.co/ph	new/genetic	1	1
SLOT6	DELL bk	DELL	0	0
SLOT6	DELL c/ph	DELL	0	0
SLOT6	LEX23	Lexmark	0	0
SLOT6	LEX24	Lexmark	0	0
SLOT6	LEX28	Lexmark	0	0
SLOT6	LEX29	Lexmark	0	0
SLOT7	LEX41	Lexmark	0	0
SLOT7	LEX42/44	Lexmark	12	12
SLOT7	LEX43	Lexmark	1	1
SL14	HP15N	Hewlett-Packard	0	0
SL14	HP15D	Hewlett-Packard	0	0
SL14	HP45G	Hewlett-Packard	0	0
SL14	HP45A	Hewlett-Packard	0	0

Total cartridges tested: 26
Overall cartridges tested: 30



Component Device Liste:

Zeigt installierte Slots und ihre Software Versionen sowie Patronenzähler per Slot an.

Allgemeine Zähler und Logs:

Mithilfe des allgemeinen Debug-Programms kann der **ShopTester 200** schnell die meisten Probleme beseitigen. Die Information aus diesem Bereich kann auch an CBR-E zur schnelleren Problemfeststellung geschickt werden. Dies ist besonders hilfreich wenn neue Patronen auf den Markt kommen und eine schnelle Integration dieser Messwerte in die Firmware erforderlich ist.

Inhalt inklusive:

4 Papierrollen, Netzteil 24V, Bedienungsanleitung, Transportverpackung

Garantie:

Ein Jahr (ausgenommen Verschleissteile)

Stromanschluss und Energieverbrauch:

100-240 VAC 50/60 Hz 24V/ 3 Amp

Testlaufzeit:

abhängig von der Einstellung 4-20 Sek.

Papierrolle:

Grösse 10" OD (25 cm)

Von Profis für Profis: der ShopTester 200

All brand names and model numbers mentioned are registered trademarks of their respective companies and are used for identification purposes only.



CBR Engineering AG · Auf dem Wolf 37
CH-4052 Basel · Switzerland

Phone +41 61 375 9060 · Fax +41 61 375 9069
info@cbr-e.com · www.cbr-e.com



SmartPrinter Serie

Professionelles Testen von HP, Lexmark und Canon Kartuschen für großvolumige Produktion!

Die neue SmartPrinter Generation ist die richtige Wahl für großvolumige industrielle Testanwendungen.

Die SmartPrinter Serie testet mehr als 100 verschiedene HP, Lexmark und Canon Patronentypen. Die neue Generation ist mit einem USB Anschluss versehen für kostenfreie Software Updates der Firmware auf dem neuesten technischen Stand über ein Internetportal. Die einzigartigen federgelagerten Goldkontakte (>1'000'000 Tests) geben eine vollständige Übersicht des elektronischen Zustandes jeder einzelnen Patrone.

Dabei sind neue Testmöglichkeiten des TSR (Temperatur-Sensor) sowie des Recognition Codes bei HP Tintenpatronen von grosser Bedeutung. Der Drucker zeigt dann Testergebnisse entsprechend der gemessenen Werte an. Papierloser Druck ist ein weiterer Vorteil dieses Prüf-Systems, da es volle A4 Seiten drucken kann, ohne Papier zu vergeuden! Sie drucken in eine waschbare Saugauflage, die einfach zu ersetzen ist!

Unsere Produkte werden weltweit in Refill-Produktionen aller Grössenordnungen eingesetzt, die von unserer langjährigen Erfahrung im InkJet Refill profitieren können.

All brand names and model numbers mentioned are registered trademarks of their respective companies and are used for identification purposes only.



SmartPrinter Leistungsfähigkeit:

- Elektronischer Test jeder einzelnen Düse und des Temperatursensors TSR
- Testet bis zu 1000 Patronen pro Tag, perfekt für großvolumige industrielle Testanwendungen von 200 bis 1000 Patronen/Tag
- Selbstständiges Erkennen oder manuelle Anwahl des Patronentyps
- Selbstlernfunktion bei der Erkennung neuer Patronentypen (SmartPrinter 828/838)
- Integrierte Patronenkonvertierungs- und Reset-Funktion
- Statistik der wiederaufbereiteten Patronen
- Detaillierter Ausdruck jeder einzelnen Düse (mit Farb- und Graustufen)
- USB Anschluss für kostenfreie Software Upgrades der Firmware
- Konvertierungsfunktion (SP 818/828/929/939/949)
- Programmierbarer Text auf dem Druckstreifen (20 Zeichen)
- Der 4-20 Sekunden lange Testzyklus ist viel schneller als beim normalen Drucker
- vergoldete Federstiftkontakte – dies ist ein stabiler Tester in Stiftversion

Folgende SmartPrinter sind verfügbar:

Testen:

SmartPrinter 929 USB

Canon PG/CL 30, 31, 37, 38, 40, 41, 50, 51, 52

Konvertierung:

Verfügbar (Details siehe Website)

SmartPrinter 939 USB

Canon PG210, PG210XL, PG510, PG512, PG810, PG810XL

Verfügbar (Details siehe Website)

SmartPrinter 949 USB

Canon CL211, CL211XL, CL511, CL513, CL811, CL811XL

Verfügbar (Details siehe Website)

SmartPrinter 818 USB

HP21, HP22, HP27, HP28, HP54,
HP56, HP57, HP58, HP59

Verfügbar (Details siehe Website)

SmartPrinter 828 USB

HP7x series, HP9x Serie, HP 1xx Serie, HP3xx Serie
HP8xx Serie, HP9xx Serie + Patronen via Selbstlernfunktion

Verfügbar (Details siehe Website)

SmartPrinter 838 USB

HP 60col, HP60colXL, HP60bk, HP60bkXL, HP300col,
HP300colXL, HP121col, HP121colXL, HP121bk, HP121bk XL,
HP300bk, HP300bkXL, HP901col, HP901bk, HP901bkXL

Keine

SmartPrinter 848 USB

HP61bk/col +XL, HP301bk/col +XL, HP122bk/col +XL,
HP662bk/col, HP650bk/col, HP704bk/col, HP301colB,
HP61colB inverted color MYC

Keine

SmartPrinter 727 USB

LEX 1, 23, 24, 28, 29, 31, 32, 33, 34, 35, 82, 83, 88
LEX bk 10 : generic type Dells etc.
LEX col : generic type Dells etc.

Keine

SmartPrinter NP25

Neopost franking cartridge IJ25

Keine

SmartPrinter NP35

Neopost franking cartridge IJ35

Keine

Die Funktionalität der Konvertierung und der umgewandelten Patronen kann nicht garantiert werden! Umgewandelte Patronen können Fehlermeldungen auf einigen Druckern geben!

All brand names and model numbers mentioned are registered trademarks of their respective companies and are used for identification purposes only.